

ÉLÉVATEUR À CISEAUX

LMR32

LA CONCEPTION DE L'ÉLÉVATEUR LMR32 CORRESPOND AUX CONDITIONS DE TRAVAIL SUR LES ROUES ET LA CARROSSERIE. UN POSTE DE TRAVAIL UNIVERSEL ET ÉCONOMIQUE POUR UNE INSTALLATION RAPIDE !

Grâce aux 4 cales vissées, mettre les cales en caoutchouc puis les retirer devient inutile sur la plupart des véhicules !



Double circuit maître-esclave croisé (un vérin maître et un vérin esclave par côté).

Chaque circuit est indépendant. En cas de rupture sur un circuit, l'autre circuit supporte la totalité de la charge ce qui remplace la sécurité mécanique !

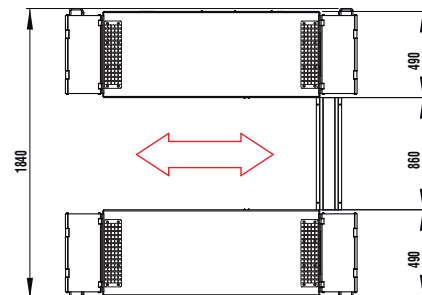
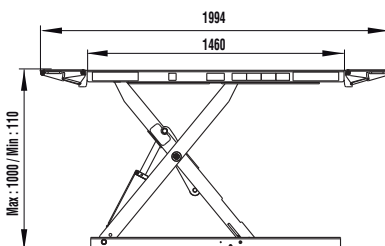
Groupe électrohydraulique REXROTH avec descente de secours (en cas de coupure de courant par exemple).

Conformité à la norme EN 1493 (réversibilité de la charge).

La charge la plus lourde peut être placée à l'avant ou à l'arrière de l'élévateur.

Fonctionnement	Hydraulique
Capacité de levage	3200 kg
Hauteur mini/maxi	110/1000 mm
Largeur optimale totale	1840 mm
Puissance moteur	3 kW
Raccordement électrique (3 phases)	230/400 V - 50 Hz
Temps de levage	25 s
Poids net	640 kg
Conformité	CE et EN 1493

Cotes en mm.



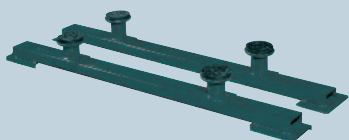
Dalle en béton armé :

- épaisseur : 100 mm minimum
- résistance à la compression : 250 kg/cm² minimum.

ACCESSOIRES

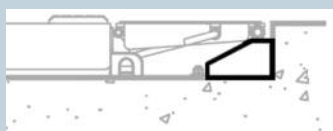
KT DX

Kit de 2 traverses pour véhicules à châssis (4x4 et certains utilitaires).



DXI

Kit de 4 supports. Pour tenir les extensions à l'horizontale lorsque l'élévateur est encastré.



160 120 60

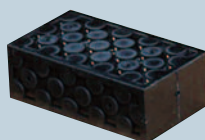
Cale (H : 60 mm). A commander par 4.

160 120 80

Cale (H : 80 mm). A commander par 4.

160 120 120

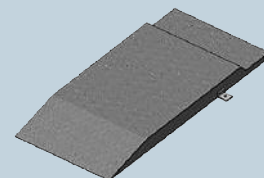
Cale (H : 120 mm). A commander par 4.



4 cales (H : 35 mm) sont livrées d'origine avec chaque pont.

EXLD

Jeu de 4 extensions de rampe. Largeur utile : 520 mm, Largeur au sol : 620 mm. H. 65 mm





12, voie d'Angleterre - ZAC de l'Anjoly
BP 20127 - 13744 VITROLLES Cedex
Tél. : 04 86 17 60 99 - Fax : 04 42 31 83 57
info@sbrf.fr - www.sbrf.fr